



FLIEGENFISCHEN IM GROSSGLOCKNERGEBIET

Nationalpark Hohe Tauern

Großglockner Hochalpenstraße

Natur-Erlebnisweg Käfertal

Wild- und Freizeitpark Ferleiten

Stausee Ferleiten

Mautstelle

Brücke Tauernhaus/Ferleiten

Glockner Hochgebirgsstauseen Kaprun

Gletscherskigebiet Kitzsteinhorn

Brechelsee 2135 m

Bärenwerk

Fusch Großglockner

Maiskogel

Kaprun

Krimmler Wasserfälle Nationalpark-welten

Salzburg Tauernradweg Gries St. Georgen

Bruck Großglockner

Golfplatz Areitbahn

Tauernradweg SALZACH

Zeller See Zell am See

Saalfelden Salzburg



Fliegenstrecke und Stausee

Bachforelle:
keine Entnahme

Regenbogenforelle und Saibling: Entnahme laut Fischereivorschrift erlaubt!



Fliegenstrecke Fischentnahme laut Fischereivorschrift erlaubt!



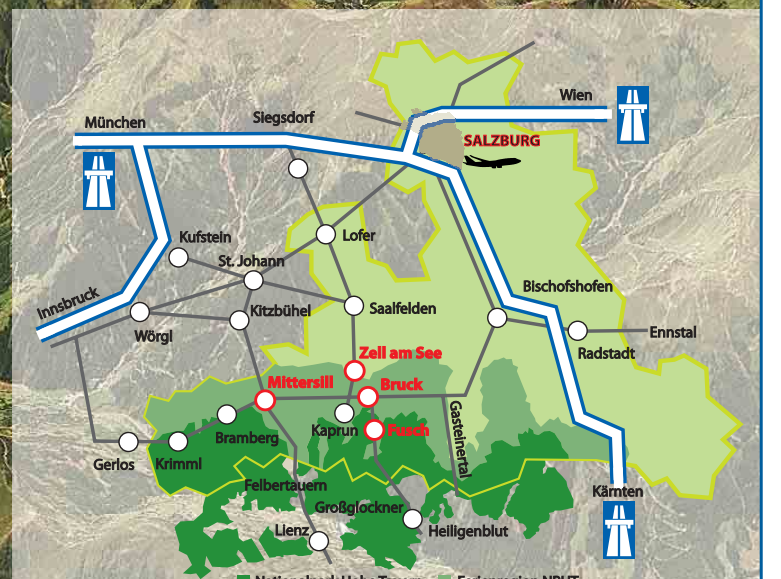
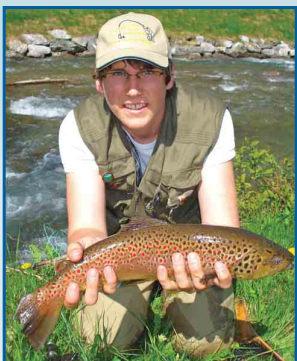
www.grossglockner-zellersee.info

Tourismusverband Grossglockner-Zellersee

Glocknerstrasse 1a
5671 Bruck-Fusch
Tel: 0043 (0) 6545 7295

e-mail:

info@grossglockner-zellersee.info
www.fliegenfischen-fuscherache.at
www.grossglockner-zellersee.info



3-D-Satelliten-Panoramabild © Peter Petschko Werbung, 5700 Zell am See, Tel. 0 65 42 / 67 0 40, office@petschko-werbung.at
ein REGH-Projekt mit freundlicher Unterstützung der Datengeber: Nationalpark Hohe Tauern und Salzburger Land
© GEOSPAC, 2003 - Satelliten-Originaldaten: © Eurimage/SpotImage-ONES, 2003
Fotos: Ferienregion Nationalpark Hohe Tauern GmbH, Salzburger Land Tourismus GmbH, Tourismusverbände



Fischer Urlaubspauschalen

Fischer Weekendpauschale:

- 3 Übernachtungen mit Halbpension im Einbettzimmer
 - 3 Tage fischen in der Fuscherache und Sulzbachtal incl. Gewässerlizenz mit Unterlagen
 - 6 x Fischentnahme*
- ab **€ 185,50**

Fischer Wochenpauschale:

- 7 Übernachtungen mit Halbpension
 - 7 Tage fischen in der Fuscherache und Sulzbachtal incl. Gewässerlizenz mit Unterlagen
 - 12 x Entnahme*
- ab **€ 398,-**

Familien Fischer Wochenpauschale

- 2 Erwachsene und 1 Kind (bis 15 J.) - Unterbringung im Dreibettzimmer
 - 7 Tage Übernachtung mit Halbpension im Dreibettzimmer
 - 7 Tage fischen
 - 12 x Entnahme*
- ab **€ 630,-**
- pro Woche für die ganze Familie inclusive Gewässerlizenz & Unterlagen

Familien Fischer Weekendpauschale

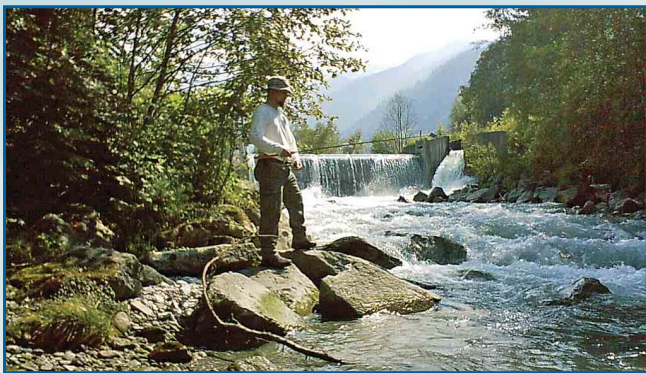
- 2 Erwachsene und 1 Kind (bis 15 J.) - Unterbringung im Dreibettzimmer
 - 3 Tage Übernachtung mit Halbpension im Dreibettzimmer
 - 3 Tage fischen
 - 6 x Entnahme*
- ab **€ 295,-**
- für 3 Tage für die ganze Familie inclusive Gewässerlizenz & Unterlagen

Genaue Preisangebote erhalten Sie bei den "Fischerwirten"!

* Fanglimitierung lt. Vorschriften, nachzulesen in der Fischerkarte

In allen Pauschalen sind folgende Leistungen enthalten:

- Frühes Frühstück oder Thermofrühstück oder Lunchpaket
- Abendessen
- Fischereilizenz und staatliche Fischerkarte mit Gewässerbeschreibung
- Zubereitung Ihres Fisches
- Gefriermöglichkeit, Trockenraum



Zeller See Gewässerbeschreibung

Der Zellersee hat Trinkwasserqualität. Die Sportfischerei darf am ganzen See in der Zeit von 4.00 bis spätestens 23.00 Uhr ausgeübt werden (Ausnahme Nachtfischerlaubnis). Die Fangzeit beginnt am 1. April und endet am 30. November eines jeden Jahres.

Weitere Infos unter: www.fc-renke-zell.at



Salzach

Gewässerbeschreibung

Die Salzach entspringt am Gerlospass und durchfließt den Pinzgau Richtung Stadt Salzburg. Die Ufer wurden in den letzten Jahren renaturiert.

Fischereisaison:
01.03. - 30.11.



Weitere Infos unter:
www.voeafv.bruckglstr.at/f/

Schonzeiten

Äschen:	01.01. bis 31.05.	ab 35 cm
Bachforelle:	01.10. bis 31.03.	ab 35 cm
Trophäenfisch:	01.10. bis 31.03.	ab 55 cm
Bachsäibling, Regenbogen:	keine Schonzeit - darf im gesamten Revier entnommen werden	ab 30 cm

Sulzbachtal und Käfertal ab Trauneralmbrücke ab 01.10. nicht befischbar!

Für alle anderen Fischarten gelten die gesetzlichen Bestimmungen des Landesfischereiverbandes.

Verbote: Fischen in sämtlichen Nebenbächen!!!
Neu: ausgenommen Sulzbachtal

Fischen von Brücken und sämtlichen Wehranlagen!!!

Vorsicht: Schwellbetrieb bei den Wehren und Kraftwerken!!!

Ich wurde über die Fischereiordnung und über jegliche Gefahren, Kraftwerksbetrieb (Bärenwerk) in Fusch (Schwellbetrieb) und über die unterschiedlichen Wehrsteuerungen – Stausee (Bärenwerk) in Ferleiten, Wehr 1 und Wehr 2 – Kraftwerk Hermann & Müller in Bruck und die dadurch entstehenden Wasserschwankungen unterwiesen und erkläre durch meine Unterschrift, daß ich auf sämtliche Schadensansprüche verzichte.

Aufzeichnungspflicht

für alle Entnommenen und für alle in der Schonzeit und Untermaßigen Fische die täglich gefangen und wieder zurückgesetzt werden oder Trophäenfischentnahme. Bei Erreichen des täglichen Ausfanglimits ist die Fischerei in der Entnahmestrecke sofort einzustellen.



Das Fischgewässer Fuscher Ache entspringt im Nationalpark Hohe Tauern. Der junge Gebirgsbach von 35 km mit seinen Nebenbächen hat die höchste Gewässergüte und wird als Perle der Hohen Tauern bezeichnet.

Die Fischstrecke beginnt im Ferleital, ein Hochtal umrundet von mehreren 3000er Gipfeln der Glocknergruppe. Die gesamte Fuscherache und das Sulzbachtal sind reine Fliegenfischgewässer. Als Köder dürfen dort Trockenfliege, Nassfliege, Nympe und Streamer verwendet werden.

Nach der Klamm mit diversen Gumpen durchfließt es die beiden Orte Fusch und Bruck, bis es in die Salzach (Kombinationskarte Fuscher Ache, Salzach und Zeller See möglich) mündet.

In unseren Ferienorten Bruck und Fusch, zwischen Großglockner und dem Zeller See inmitten der Ferienregion Nationalpark Hohe Tauern, gibt es ideale Unterkünfte für Ihren Fischerurlaub.

7 Gasthöfe, Pensionen und Hotels haben sich auf Gäste, für welche Fischen der Himmel auf Erden bedeutet, spezialisiert. Der Fang des Tages wird in deren Küchen, von gutbürgerlich bis Haubenniveau geschmackvoll und mit viel Liebe zubereitet.

Im Zuge einer wissenschaftlichen Erhebung des Landes Salzburg im Herbst 2008 wurde die Fuscher Ache genauer untersucht. Durch den Verzicht auf Besatz mit Zuchtfischen in den oberen Gewässerabschnitten ist die Wahrscheinlichkeit sehr hoch, hier noch alte autochthone Bachforellenstämme vorzufinden. Diese Tatsache ist nicht nur für Fischer und Fischereibewirtschafter sondern auch für Naturschutzinteressierte eine bedeutende und im Hinblick auf die Erhaltung dieser Populationen eine wichtige Thematik, welche die Fuscher Ache neben ihrer Natürlichkeit und Schönheit als wertvolles und schützenswertes Gewässer auszeichnet.

Petri heil und vielleicht bis bald, bei den Fischerwirten in Bruck und Fusch-Grossglockner.

Preise Tageskarten:

- Tageskarte € 38,-
- mit Gästekarte € 33,-
- für Vereinsmitglieder € 28,-
- Familientageskarte € 48,-
- mit Gästekarte € 43,-
- für Vereinsmitglieder € 38,-
- Gäste mit Gästekarte Bruck oder Fusch € 33,-
- Staatliche Fischerkarte:pro Tag € 5,- / pro Woche € 10,-
- 3-Tageskarte mit Gästekarte € 66,-
- 7-Tageskarte mit Gästekarte € 132,-

Ausfanglimit pro Tageskartenpickerl: 3 Stück

Fischereiordnung:

Fliegenstrecke: vom Ursprung der Fuscherache ca. 28 km lang, bis zur Einmündung in die Salzach, sowie im Sulzbachtal 7 km.

Entnahmestrecke: von der Mündung der Fuscherache in die Salzach bis zur Brücke Tauernhaus/Ferleiten.

Fliegenstrecke: ist ausnahmslos nur mit der Fliegenausrüstung mit Einfachhaken (Widerhaken zudrücken) gestattet.

Fischereisaison: 1. April bis 31. Oktober jeden Jahres
neu: Sulzbachtal 1. April bis 30. September

Tageszeit: von 6.00 bis 21.00 Uhr

Tageskarten: ab 16 Jahren nur mit Sportfischer-Prüfung

Entnahmestrecke: täglich 3 Stück Salmoniden pro Pickerl. Regenbogenforellen und Säiblinge dürfen im ganzen Revier im Rahmen der Fischereiordnung entnommen werden.

Trophäenfisch-Entnahme: Ab 55 cm Länge darf täglich eine Bachforelle als Trophäenfisch entnommen werden, bei Entnahme ist die Fischerei in der Entnahmestrecke sofort einzustellen und der Fisch ist bei einer der Tageskartenausgabestellen zu melden. Das Gewicht und die Länge werden aufgezeichnet und es wird ein Foto für eine Trophäenwertung gemacht.



Die Fischerwirte

1 Infobüro Bruck-Großglockner

5671 Bruck ■ Glocknerstraße 10 ■ Tel. 0043 (0)6545 7295
Fax 729513 ■ Email: info@grossglockner-zellersee.info
Web: www.grossglockner-zellersee.info



2 Gasthof Zacherlbräu ***

5671 Bruck, Glocknerstraße 14
Ansprechpartner: Fam. Thomas Huber
Tel: 0043 (0)6545 7242, Fax: 7242
Fliegenfischerhotline: +43(0)69910975201
Email: gasthof@zacherlbraeu.at
Web: www.fischerurlaub.at

Tageskarten
Verkauf



5 Hotel Lukashansl ***

5671 Bruck, Salzburgerstraße 1
Ansprechpartner: Fam. Mayr
Tel: 0043 (0)6545 7458, Fax: 7458-69
Email: info@lukashansl.at
Web: www.lukashansl.at

Tageskarten
Verkauf

7 Infobüro Fusch-Großglockner

5672 Fusch Z 85 ■ Tel. 0043 (0)6546 6660
Email: fusch@grossglockner-zellersee.info
Web: www.grossglockner-zellersee.info



8 Feriendorf Pension Ponyhof ***

Ansprechpartner: Fam. Hollaus
5672 Fusch Z 151
Tel: 0043 (0)6546 681, Fax: 6814
Email: info@pension-ponyhof.at
Web: www.pension-ponyhof.at

Tageskarten
Verkauf



9 Pension Andrea und Alpenchalets

Ansprechpartner: Fam. Hollin
5672 Fusch Z 137
Tel: 0043 (0)6546 351, Fax: 351
Email: pension-andrea@sbg.at
Web: www.alpenchalet.at

Tageskarten
Verkauf



10 Landgasthof-Hotel Römerhof ***

Ansprechpartner: Fam. Scherer
5672 Fusch Z 77
Tel: 0043 (0)6546 218-0, Fax: 218-16
Email: hotel@roemerhof-fusch.at
Web: www.roemerhof-fusch.at

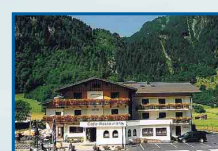
Tageskarten
Verkauf



11 Hotel Gasthof Lampenhäusl ***

Ansprechp.: Fam. Oberreiter-Nindl
5672 Fusch Z 15
Tel: 0043 (0)6546 215-0, Fax: 215302
Email: gasthof@lampenhausl.at
Web: www.lampenhausl.at

Tageskarten
Verkauf



12 Landgasthof - Hotel Wasserfall ***

Ansprechpartner: Fam. Hollaus
5672 Fusch Z 119
Tel: 0043 (0)6546 249, Fax: 249-5
Mobil: 0664 1619 456
Email: fusch@gasthof-wasserfall.at
Web: www.gasthof-wasserfall.at

Tageskarten
Verkauf



13 ESSO Tankstelle

Ansprechpartner:
Fam. Leixnering
5672 Fusch Z 131
Tel: 0043 (0)6546 374

Tageskarten
Verkauf

Fischerwirte Highlights

Gasthof Lampenhäusl

Gratis Einführung am Fischgewässer, direkte Lage am Gewässer, hauseigener Fischguide - € 15,- pro Stunde
Fischerache Webcam <http://webcam.lampenhausl.at>

Gasthof Zacherlbräu

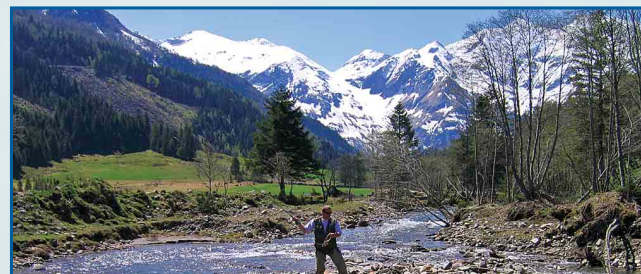
Fischershop im Haus – Angelruten und Zubehör, Gratis Einführung ins Gewässer – Individuell gestaltete Kurse und Wochenendkurse für Einsteiger und Fortgeschrittene – Guiding durch hauseigene Fischguides – stundenweise Fischereibegleitung – Fliegenbindestammtisch jeden Mittwoch ab 19:00 Uhr – 3 der fängigsten Fliegen in allen Pauschalen inkludiert – Fischerboot am Zellersee – Fischen im Rhythmus der Natur (Tage, die nach dem Mondkalender besonders geeignet sind) – mehr Infos unter: www.fischerurlaub.at

Landgasthof Wasserfall:

hauseigener Fischguide, Fliegenverkauf, Jäger- und Fischerstammtisch, jeden ersten Freitag im Monat ab 20:00 Uhr

Hotel Römerhof:

Kostenlose Einführung ins Fischgewässer, Fischguiding € 15,- pro Stunde



Fliegenfischerkurse auf Anfrage

Fischerwirte-Zimmerinfo Hotline:
0043 (0)6545 7295